



SALOMON

Schließplan

<input type="checkbox"/> Neuerstellung Projekt:										Übergeordnete Schlüssel schließen:																	
<input type="checkbox"/> Erweiterung zur Anlage Nummer										Benutzer																	
Besteller/Objektadresse:																											
Tür-/Raumbezeichnung	Anzahl		Type		Länge		Extras																				
	Zyl.	Schl.	Prod.	Ausf.	A	B	KU	DK																			



SALOMON

Schließplan – Erläuterungen

<input checked="" type="checkbox"/> Neuerstellung Projekt: 1 Musterstraße						Übergeordnete Schlüssel schließen:																	
<input type="checkbox"/> Erweiterung zur Anlage Nummer 2																							
Besteller/Objektadresse: 3 Max Muster OHG, Herr Emil Exempel Musterstraße 99, 9999 Musterhausen Tel. 01/123 45 678 Fax DW 9																							
Tür-/Raumbezeichnung	Anzahl		Type		Länge		Extras		Benutzer														
	Zyl.	Schl.	Prod.	Ausf.	A	B	KU	DK	Chief	Sekretärin	Mitarbeiter Lager	Mitarbeiter Fertigung											
Sekretariat	2	4			35	30	X		X	X													
4	5		6		7		8		9														

1 Bitte kreuzen Sie hier an, wenn Sie eine neue Schließanlage möchten und tragen Sie einen Projektnamen ein.

2 Bei bestehenden Schließanlagen, die erweitert werden sollen, tragen Sie hier bitte die Anlagennummer ein. Die Anlagennummer finden Sie auf der SALOMON Sicherheitskarte!

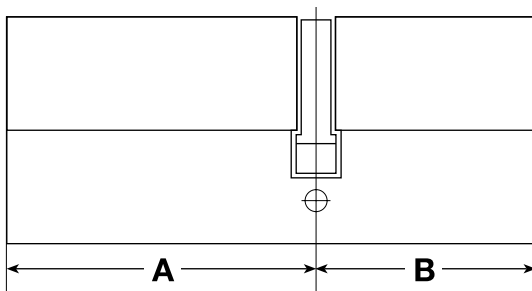
3 Hier den Ansprechpartner, Firmenname und genaue Adresse eintragen.

4 Bitte schreiben Sie die Raumbezeichnung auf (z. B. Chefbüro, Sekretariat, etc)

5 Anzahl von Zylindern (wenn es mehrere Türen zu diesem Raum gibt) und Schlüssel angeben

6 Diese Spalte wird von uns ausgefüllt!

7 Bitte die genaue Länge des Zylinders angeben. Längenabmessung am besten laut folgender Skizze:
 A = Maß bis Mitte Sperrmasse in mm, B = Maß ab Mitte Sperrnase in mm



8 Bitte ankreuzen, welchen Zylindertyp Sie wünschen:

KU = Kupplung, d. h., dass der Zylinder auf- und zugesperrt werden kann, selbst wenn ein Schlüssel auf einer Seite steckt.

DK = Drehknopf, d. h., dass auf der Innenseite ein Drehknopf zum Auf- und Zusperrern angebracht ist.

9 Hier bitte den/die Schlüsselhaber angeben und durch ein Kreuz in der entsprechenden Zeile angeben, in welchen Räumen der Schlüssel sperren soll.